

***“Instalación de 58 dispositivos de protección de pasos
salvacunetas “CROSSAFE” en la Red Regional de Carreteras
de la Junta de Castilla y León en el tramo de la carretera
autonómica CL-610 entre los puntos kilométricos
(PK 6,280 y PK 19,617), excluyendo zona urbana”***

-Noviembre 2013-



Ámbito de aplicación (Carretera autonómica CL-610 entre los puntos kilométricos PK 6,280 y PK 19,617):

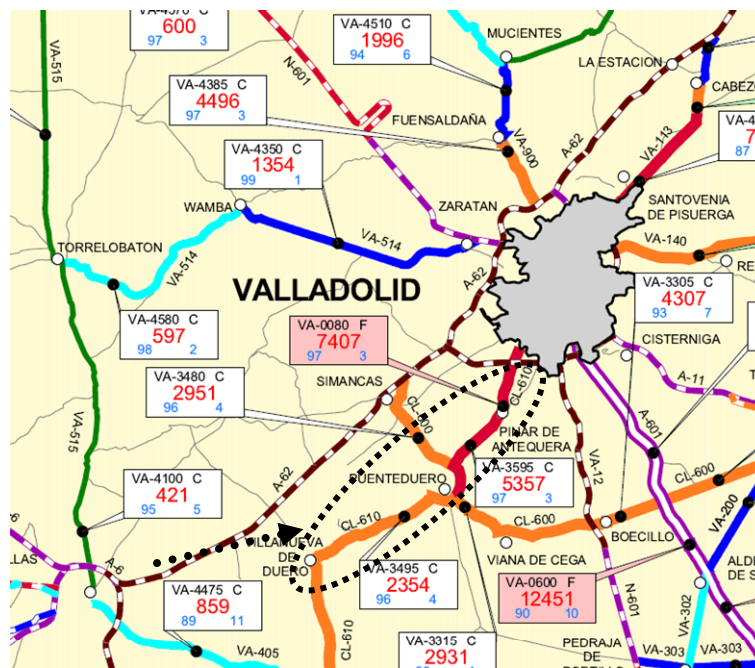


Imagen 1.- Carretera CL-610 de la RRC de la JCyL

Para cada uno de los 58 pasos salvacunetas sobre los que se ha instalado el protector CROSSFAE, se muestra la localización del mismo (punto kilométrico), así como el margen en el que se encuentra (derecho o izquierdo, siempre en el sentido creciente del kilometraje) y una vez localizado el paso, si se refiere al lado de aguas arriba o aguas abajo (haciendo referencia “aguas arriba” a aquel paso que el vehículo se encontraría circulando por el lado más cercano al paso).

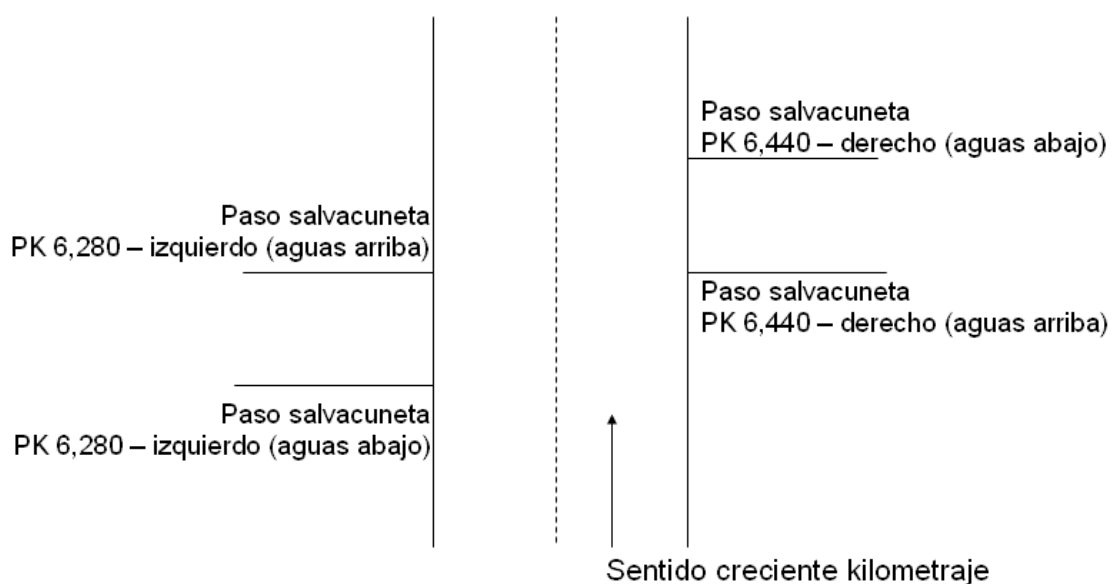


Imagen 2.- Interpretación localización de los pasos salvacunetas

Paso número 1:

PK 6,280 (lado izquierdo- aguas arriba):



Antes-Después

Paso número 2:

PK 6,280 (lado izquierdo- aguas abajo):



Antes-Después

Paso número 3:

PK 6,440 (lado derecho - aguas arriba)



Antes-Después

Paso número 4:

PK 6,440 (lado derecho - aguas abajo)



Antes-Después

Paso número 5:

PK 6,462 (lado izquierdo- aguas arriba)



Antes-Después

Paso número 6:

PK 6,462 (lado izquierdo- aguas abajo)



Antes-Después

Paso número 7:

PK 6,667 (lado derecho - aguas arriba)



Antes-Después

Paso número 8:

PK 6,667 (lado derecho - aguas abajo)



Antes-Después

Paso número 9:

PK 7,239 (lado izquierdo - aguas arriba)



Antes-Después

Paso número 10:

PK 7,239 (lado izquierdo - aguas abajo)



Antes-Después

Paso número 11:

PK 7,284 (lado derecho - aguas arriba)



Antes-Después

Paso número 12:

PK 7,284 (lado derecho - aguas abajo)



Antes-Después

Paso número 13:

PK 7,562 (lado derecho - aguas arriba)



Antes-Después

Paso número 14:

PK 7,562 (lado derecho - aguas abajo)



Antes-Después

Paso número 15:

PK 7,573 (lado izquierdo - aguas arriba)



Antes-Después

Paso número 16:

PK 7,573 (lado izquierdo - aguas abajo)



Antes-Después

Paso número 17:

PK 8,108 (lado izquierdo - aguas arriba)



Antes-Después

Paso número 18:

PK 8,108 (lado izquierdo - aguas abajo)



Antes-Después

Paso número 19:

PK 8,147 (lado derecho - aguas arriba)



Antes-Después

Paso número 20:

PK 8,147 (lado derecho - aguas abajo)



Antes-Después

Paso número 21:

PK 12,905 (lado izquierdo - aguas arriba)



Antes-Después

Paso número 22:

PK 12,905 (lado izquierdo - aguas abajo)



Antes-Después

Paso número 23:

PK 13,774 (lado derecho - aguas arriba)



Antes-Después

Paso número 24:

PK 13,774 (lado derecho - aguas abajo)



Antes-Después

Paso número 25:

PK 14,186 (lado izquierdo - aguas arriba)



Antes-Después

Paso número 26:

PK 14,186 (lado izquierdo - aguas abajo)



Antes-Después

Paso número 27:

PK 15,007 (lado izquierdo - aguas arriba)



Antes-Después

Paso número 28:

PK 15,007 (lado izquierdo - aguas abajo)



Antes-Después

Paso número 29:

PK 15,814 (lado derecho - aguas arriba)



Antes-Después

Paso número 30:

PK 15,814 (lado derecho - aguas abajo)



Antes-Después

Paso número 31:

PK 16,543 (lado izquierdo - aguas arriba)



Antes-Después

Paso número 32:

PK 16,543 (lado izquierdo - aguas abajo)



Antes-Después

Paso número 33:

PK 16,864 (lado derecho - aguas arriba)



Antes-Después

Paso número 34:

PK 16,864 (lado derecho - aguas abajo)



Antes-Después

Paso número 35:

PK 17,212 (lado izquierdo - aguas arriba)



Antes-Después

Paso número 36:

PK 17,212 (lado izquierdo - aguas abajo)



Antes-Después

Paso número 37:

PK 17,226 (lado derecho - aguas arriba)



Antes-Después

Paso número 38:

PK 17,226 (lado derecho - aguas abajo)



Antes-Después

Paso número 39:

PK 17,379 (lado izquierdo - aguas arriba)



Antes-Después

Paso número 40:

PK 17,379 (lado izquierdo - aguas abajo)



Antes-Después

Paso número 41:

PK 17,652 (lado derecho - aguas arriba)



Antes-Después

Paso número 42:

PK 17,652 (lado derecho - aguas abajo)



Antes-Después

Paso número 43:

PK 17,724 (lado derecho - aguas arriba)



Antes-Después

Paso número 44:

PK 17,724 (lado derecho - aguas abajo)



Antes-Después

Paso número 45:

PK 17,803 (lado izquierdo - aguas arriba)



Antes-Después

Paso número 46:

PK 17,803 (lado izquierdo - aguas abajo)



Antes-Después

Paso número 47:

PK 19,014 (lado izquierdo - aguas arriba)



Antes-Después

Paso número 48:

PK 19,014 (lado izquierdo - aguas abajo)



Antes-Después

Paso número 49:

PK 19,112 (lado izquierdo - aguas arriba)



Antes-Después

Paso número 50:

PK 19,112 (lado izquierdo - aguas abajo)



Antes-Después

Paso número 51:

PK 19,138 (lado derecho - aguas arriba)



Antes-Después

Paso número 52:

PK 19,138 (lado derecho - aguas abajo)



Antes-Después

Paso número 53:

PK 19,496 (lado izquierdo - aguas arriba)



Antes-Después

Paso número 54:

PK 19,496 (lado izquierdo - aguas abajo)



Antes-Después

Paso número 55:

PK 19,526 (lado izquierdo - aguas arriba)



Antes-Después

Paso número 56:

PK 19,526 (lado izquierdo - aguas abajo)



Antes-Después

Paso número 57:

PK 19,617 (lado derecho - aguas arriba)



Antes-Después

Paso número 58:

PK 19,617 (lado derecho - aguas abajo)



Antes-Después

Accidente de tráfico ocurrido contra el paso número 33:

DESCRIPCIÓN DEL ACCIDENTE:

.-Sobre las 19:00 horas del día 18 de diciembre de 2013, el turismo marca BMW, modelo 525i, matrícula [REDACTED] circulaba por la carretera CL-610 (Valladolid – Peñaranda de Bracamonte por Medina del Campo), al llegar a la altura del km 16,800 donde la carretera describe un trazado de curva a la izquierda, encontrándose la plataforma vial mojada por la lluvia que caía en ese momento, siendo periodo nocturno y zona sin iluminación. La conductora pierde el control del vehículo que se sale de la plataforma vial por el margen derecho y vuelca quedando en su posición final apoyado sobre sus cuatro ruedas, causando daños en su desplazamiento en las balizas laterales del margen derecho de la curva.

Resultando como consecuencia del accidente DOS HERIDOS LEVES (la conductora y la ocupante del turismo), así como DAÑOS MATERIALES en el vehículo implicado y en elementos de la vía.

* MANIFESTACIÓN de la conductora del turismo BMW, matrícula [REDACTED]

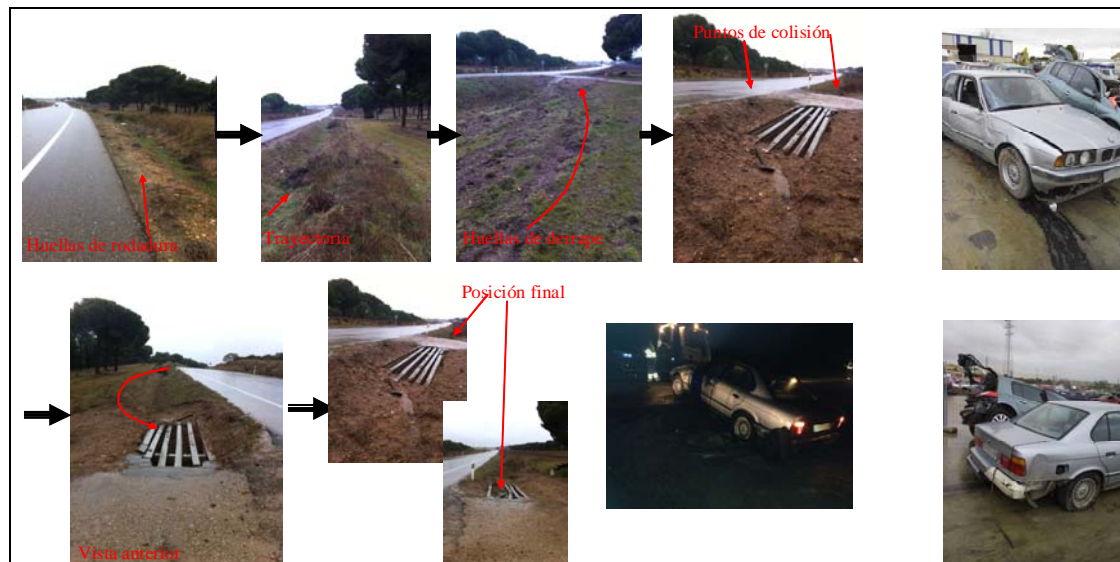
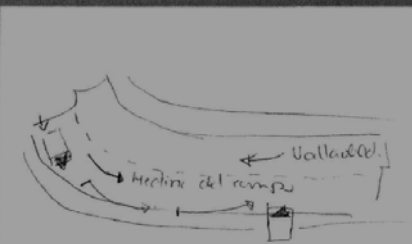
Que iba dirección Villanueva y nota que el vehículo se le desplazaba de la parte de atrás hacia la derecha no pudiendo hacerse con el vehículo saliéndose de la vía.

PK 16.864 (lado derecho - aguas arriba)



Antes-Después

CROQUIS DEL ACCIDENTE:



Descripción del accidente según el Atestado de la Guardia Civil, noticia en prensa, paso salvacunetas número 33 (antes y después de ser protegido con un Crossafe), croquis del accidente según Atestado de la Guardia Civil, y dinámica del accidente.