

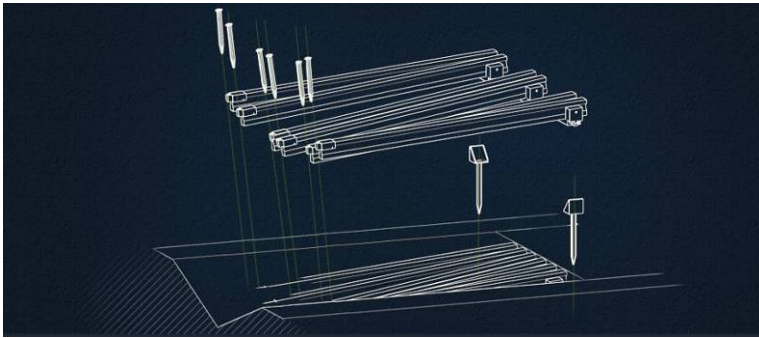
1.- Protector de pasos salvacunetas "CROSSAFE":

Sistema diseñado y patentado por CIDRO con el fin de prevenir las graves consecuencias de los impactos de cualquier tipo de vehículo contra los denominados "pasos salvacunetas" existentes en las carreteras.

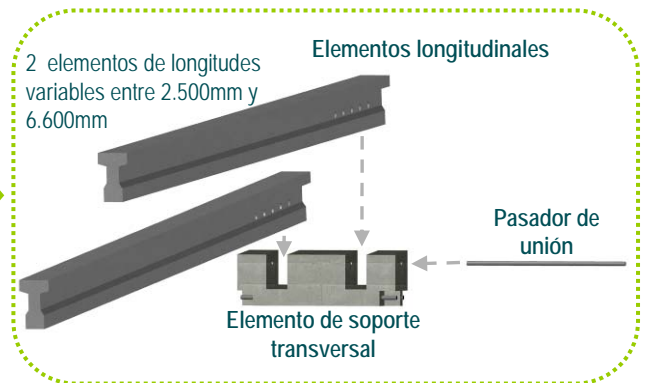
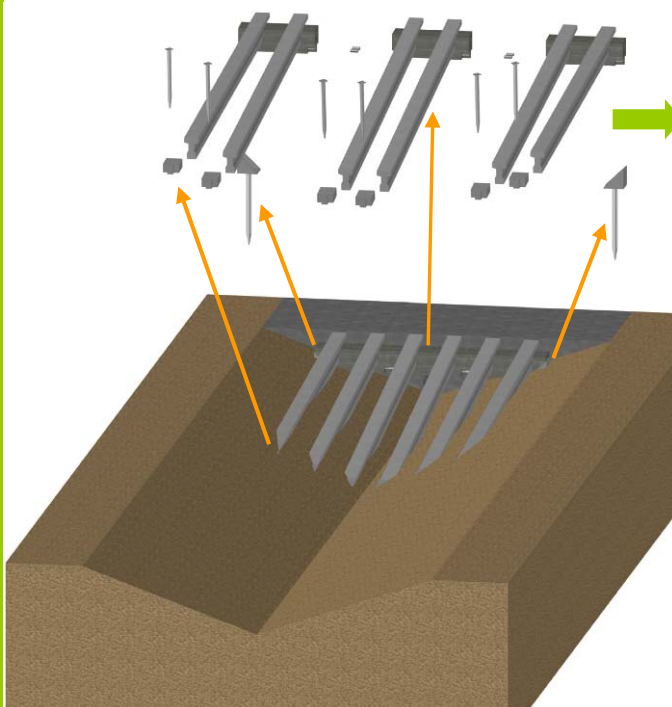


2.- DESCRIPCIÓN, MONTAJE Y PLANOS:

✓ El sistema CROSSAFE está compuesto por una serie de elementos estructurales dispuestos longitudinalmente sobre la cuneta, diseñados para soportar los esfuerzos originados en un impacto de un vehículo y sustentados por una estructura soporte que se instala con independencia de la tipología de la cuneta.



✓ Los componentes están fabricados en materiales que garantizan una durabilidad del conjunto superior a los 25 años en cualquier tipo de ambiente, al constituirse por elementos prefabricados de hormigón armado y la utilización de elementos de unión y soporte en acero galvanizado.

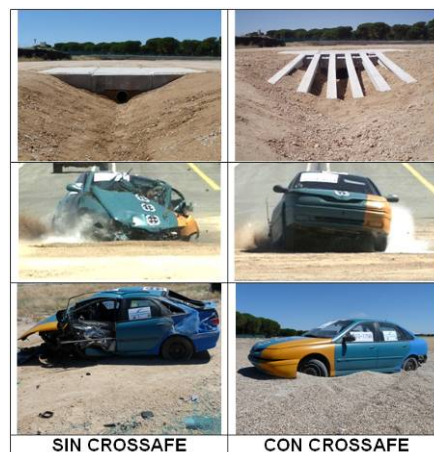
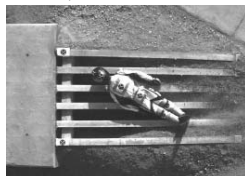
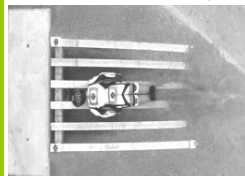


Protector de pasos salvacunetas "CROSSAFE"

3.- CARACTERÍSTICAS DEL "CROSSAFE":

✓ Asegura la mitigación de lesiones en este tipo de impactos:

Ensayos dinámicos realizados en laboratorio acreditado, con los mismos criterios de aceptación que los exigidos a las barreras de seguridad según la norma UNE-EN 1317:2011 (*Sistemas de contención para carreteras*) y UNE 135900 (*Evaluación del comportamiento de los sistemas para protección de motociclistas en las barreras de seguridad y pretilles*), así como la norma americana MASH (*Manual for Assessing Safety Hardware*).



✓ **Modular:** Flexible para cualquier tipo de cunetas, con independencia de sus características geométricas y estructurales, al permitir la unión de diferentes elementos para cubrir cunetas de mayor anchura.

✓ **Fácilmente instalable:** Sin necesidad de realizar excavación o entorpecer la circulación



✓ Permite una fácil conservación (limpieza) de los elementos drenaje:

✓ No exige mantenimiento alguno durante su vida útil (25 años).

✓ Fácil reparabilidad en caso de accidente.

✓ Las diferentes dimensiones de sus elementos longitudinales aseguran una pendiente máxima del 16% (6:1).



✓ Capaz de aguantar el peso de un autocar de 13.000 Kg.

✓ Producto de muy bajo coste y óptimo ratio Coste-Beneficio (1:10).



✓ En cumplimiento con Orden Circular OC 35/2014 "Criterios de aplicación de Sistemas de Contención de Vehículos" del Ministerio de Fomento (España).

✓ IX Premio Nacional ACEX (2013), Mención especial Feria TRAFIC (2013), Premio Innovación Seguridad Vial Feria INTERTRAFFIC Ámsterdam (2014) y Premio "6ª Edición PONLE FRENO" (2014).

4.- Sobre CIDRO:

Empresa creada por la Fundación CIDAUT dedicada al diseño de sistemas avanzados de base tecnológica, orientados principalmente a la seguridad vial (seguridad preventiva, activa y pasiva) y la movilidad.

Para más información, visite nuestra página web www.cidro.es o contacte directamente con nosotros:

CIDRO – Seguridad Vial y Movilidad
Parque Tecnológico de Boecillo, parcela 209 – Boecillo (Valladolid) – ESPAÑA
Tel: (+34) 651 55 65 45
E-mail: aquilinomoliner@gmail.com